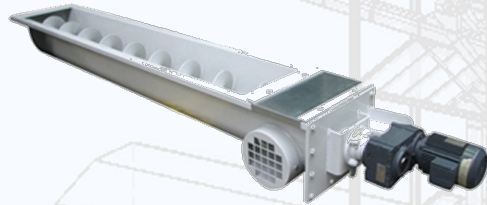


Transportador Sinfín CS / trasportatore a coclea CS



FUNCIÓN

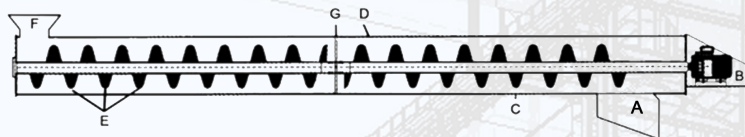
Los transportadores Sinfín, están diseñados para el desplazamiento de material en horizontal o en pendientes ascendentes ligeramente inclinadas para grano, fertilizante, harina, polvo o materiales granulares y plásticos.

Nuestros transportadores Sinfín están fabricados en módulos estándar, se pueden incrementar a especificación del cliente.

FUNZIONE

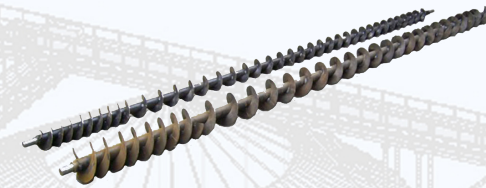
I trasportatori a coclea sono progettati per il movimento in orizzontale o con una leggera inclinazione di materiali come grano, fertilizzante, farina, polvere o materiali granulari o plastici.

Le nostre coclee sono fatte in moduli standard, pertanto si possono incrementare a seconda delle specifiche richieste dal cliente.



- A. Salida producto
- B. Accionamiento
- C. Canal abierta
- D. Cubierta
- E. Sinfín(hélice)
- F. Entrada producto
- G. Rodamientos intermedios

- A. uscita prodotto
- B. Azionamento
- C. canale aperto
- D. Copertura
- E. coclea (spira)
- F. entrata prodotto
- G. cuscinetti interni



OPCIONES

Nuestros transportadores sinfín vienen equipados con todos los mecanismos necesarios para el correcto funcionamiento y normas de seguridad, pero si el cliente lo especifica se pueden hacer las modificaciones oportunas con las siguientes opciones:

- Rodamientos especiales o sellados,
- rodamientos sellados de grafito,
- transmisión a través de motor reductores,
- fondos abiertos,
- detectores de velocidad,
- sensores de temperatura,
- cubiertas inclinadas
- cubiertas anti explosión,
- acabados galvanizados, acero inoxidable o pintado
- Sinfín con espesor aumentado,
- Juntas selladas, cubiertas selladas,
- Diferentes velocidades del sinfín.
- Cuadro de control local o remoto

OPZIONI

Le nostre coclee sono dotate di tutti i meccanismi necessari per il corretto funzionamento e sono adeguate a tutte le norme di sicurezza, ma se il cliente lo richiede si possono apportare le modifiche appropriate con le seguenti opzioni:

- Cuscinetti speciali o sigillati,
- Cuscinetti sigillati grafite
- Trasmissione per mezzo di motoriduttori
- Fondi aperti,
- Rilevatori di velocità,
- Sensori di temperatura,
- coperchio inclinato
- coperchio anti esplosione,
- Protezione superficiale mediante zincatura, costruzione in acciaio inossidabile o dipinto.
- Coclee con spessore maggiorato,
- Giunti sigillati o coperchi sigillati
- Diverse velocità di movimento della coclea.
- Fornita con o senza quadro, locale o remoto

Engineering 2.1 – Where technology meets people

A new world of possibilities that you never dreamed of

Nuestra marca exclusiva
Nostro marchio esclusivo



BALLARINI SOCAMA
Italian Technology since 1884

NIKAMI ENTERPRISE, S.L.
 Avinguda Cambra de Comerç, 42
 Tecnoparc Edifici CEPID
 43204 Reus (Tarragona) - SPAIN
 Tel : +34 877 449 842
 Fax : +34 977 276 965
 Web : www.nikami.eu
 E-mail : info@nikami.eu

Transportador Sinfin Tubular
Tubular Screw Conveyor

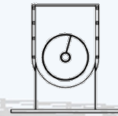


TSC

Diseñado para transportes inclinados hacia arriba o en horizontal, de grano, fertilizante, harina, polvo, materiales granulares o plásticos.

Progettato per trasporti inclinati od orizzontali di grano, fertilizzante, farina, polvere, di materiali granulari o plastici.

Transportador Sinfin a canal abierta
Screw Conveyor trough



CSC

Diseñado para transportes en horizontal o ligeramente inclinados hacia arriba, de grano, fertilizante, harina, polvo, materiales granulares o plásticos.

Progettato per il trasporto orizzontale o leggermente inclinato, grano, fertilizzante, farina, polvere, materiali granulari o plastici.

TABLA DE CAPACIDADES CSC / CAPACITA' CSC

CSC	170	220	270	320	370	420
m3/h	13	26	53	80	133	160

TABLA DE CAPACIDADES TSC / CAPACITA' TSC

TSC	115	127	160	200	220	270	320
m3/h	8	20	33	53	80	100	140

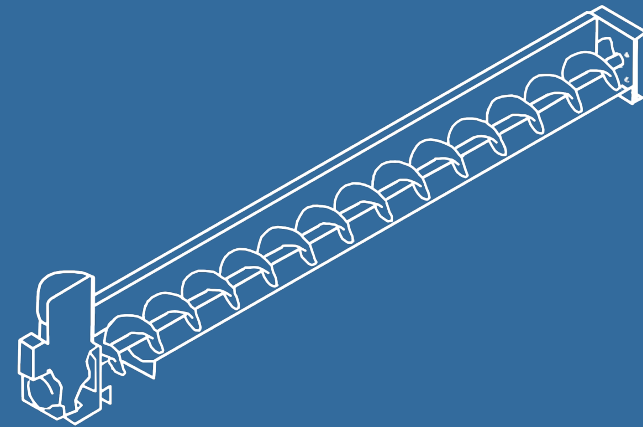
Ballarini Socama is a registered Brand of Nikami

* Nos reservamos el derecho de efectuar modificaciones en nuestros fabricados, sin previo aviso.
 * Ci riserviamo il diritto di apportare modifiche ai macchinari senza preavviso.

A new world of possibilities that you never dreamed of



Transportador Sinfin TSC/CSC
Trasportatore a coclea TSC/CSC



Engineering 2.1 – Where technology meets people

